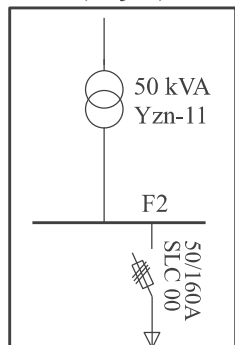


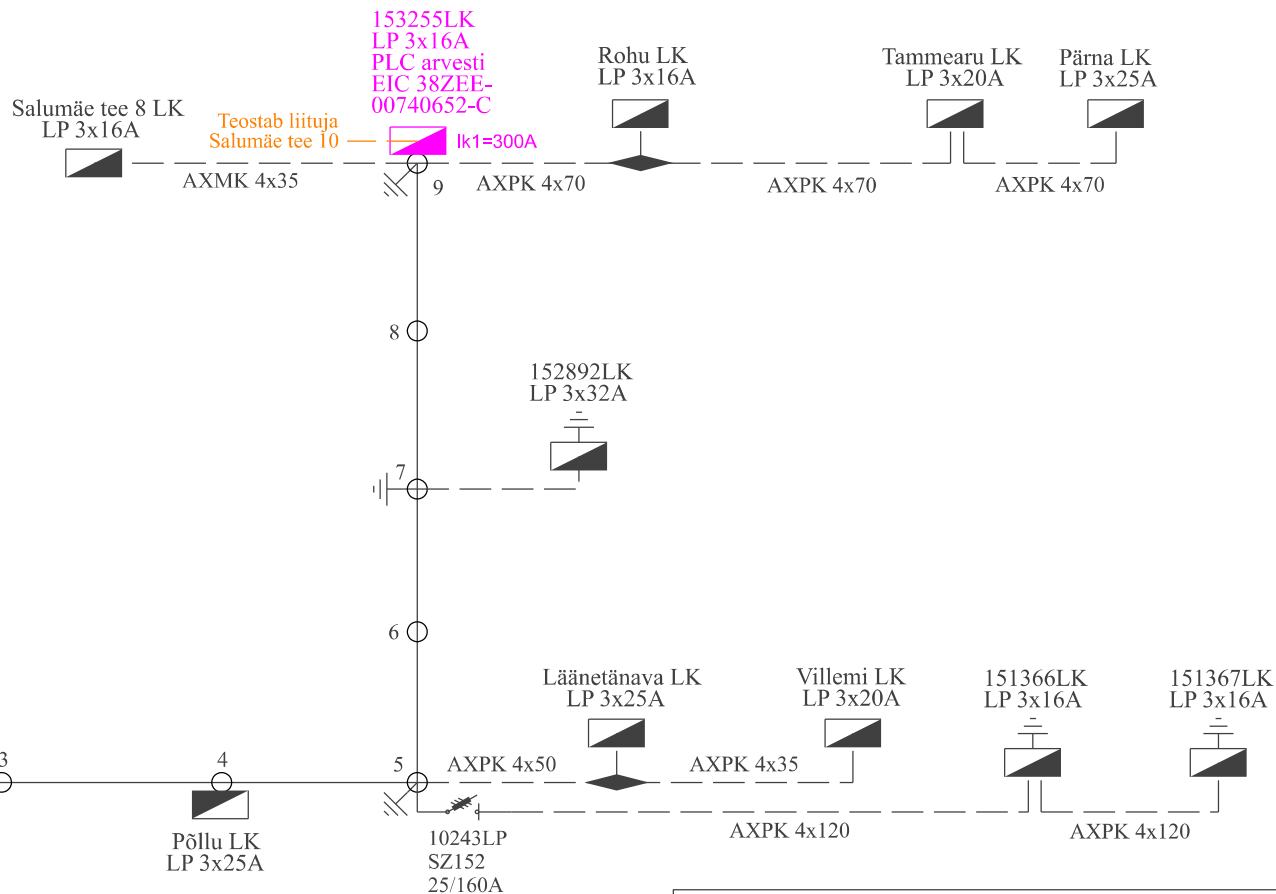
## Kilteri MAJ (Valjala)



AXMK 4x50  
L=18m



M1-9 EX 4x50, L=427m



### VÄRVIKLEEND:

- Olemasolev elektripaigaldis
- Projekteeritud elektripaigaldis
- Liituja poolt paigaldatav elektripaigaldis

**MÄRKUS:**  
Elektrivarustuse skeemi koostamisel on **olemasoleva** Kilteri AJ F2 elektrivõrgu kirjeldamiseks kasutatud Elektrilevi OÜ Webmapi andmeid 29.01.2018 seisuga.

Tellija:  **elektrilevi**  
Toome elektri Sinuni

Töö nimetus: Salumäe tee 1, 2, 3, 4, 6 ja 10 kinnistute elektriliitumine, Muratsi küla Saaremaa vald Saare maakond LP4436, 302161, EPP-595721-1

Joonise nimetus: Kilteri AJ F2 elektrivarustuse skeem

Töövõtja:  **EMPOWER**  
Building a Smarter Society

Address: Energia tn. 4  
Pärnu  
80042  
Reg nr: 11445550  
Telefon: 512 9985  
e-mail: martin.merilaine@empower.ee

Projekteerija: Martin Merilaine

Kuupäev: 01.2018  
Töö nr: SA17100P  
Joon nr: 002-2  
Mõõtkava: -